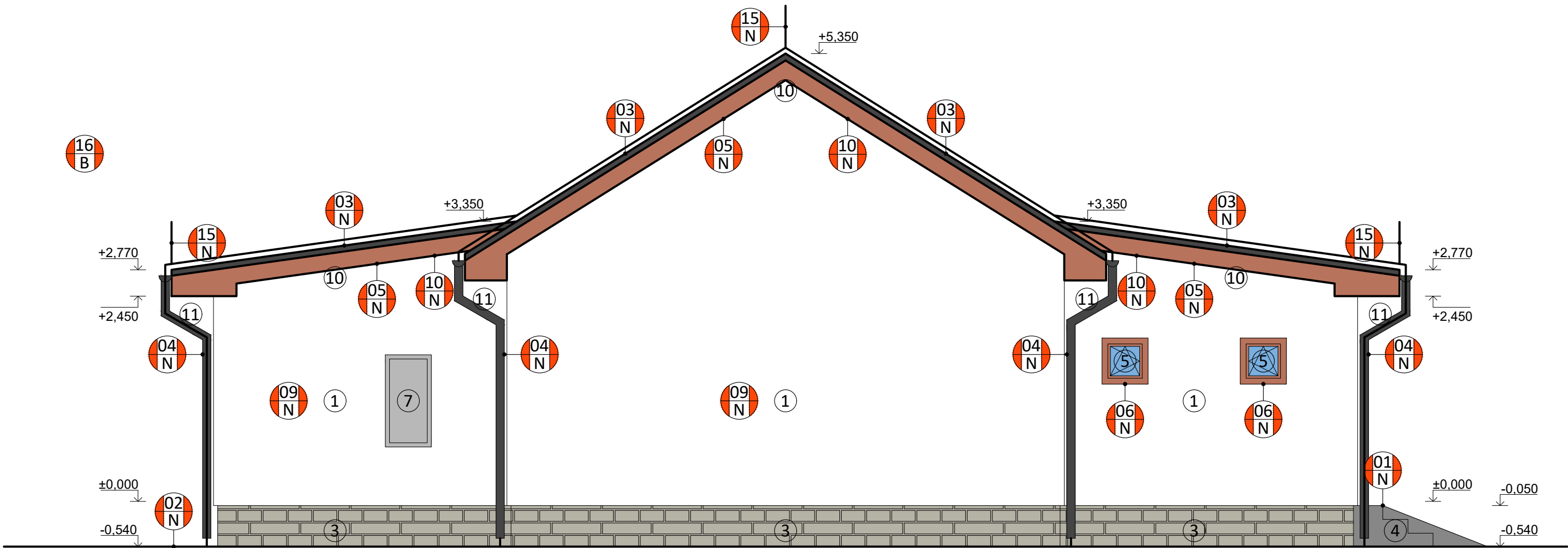


POHĽAD VÝCHODNÝ



POHĽAD ZÁPADNÝ

LEGENDA ZNAČENÍ MATERIÁLOV:

- 1

NAVRHOVANÁ SILIKÁTOVÁ FASÁDNA OMIETKA - (BIELA)
- 2

EXISTUJÚCI MRAMOROVÝ OBKLAD - (MARHULOVÁ)
- 3

EXISTUJÚCI KAMENNÝ OBKLAD (BIELA)
- 4

NAVRHOVANÉ SCHODISKO A RAMP
- 5

NAVRH. PLASTOVÉ OKNÁ A DVERE (IMITÁCIA DREVA)
- 6

NAVRHOVANÁ ZAVETROVACIA STENA
- 7

EXISTUJÚCA ELEKTRICKÁ SKRINKA
- 8

VÝMENA KRYTU VENTILÁTORA
- 9

NAVRHOVANÁ PLECHOVÁ STREŠNÁ KRYTINA (ŠEDÁ)
- 10

ZREVITALIZOVANÉ DREVENÉ PODBITIE STRECHY
- 11

POPLASTOVANÉ KLAMPIARENSKÉ VÝROBKY - ZVODY A ŽĽABY

LEGENDA NAVRHOVANÝCH STVEBNÝCH ÚPRAV A UDRŽIAVACÍCH PRÁC:

- 01 N

REALIZÁCIA NAVRHOVANÉHO SCHODISKA A RAMPY
- 02 N

REALIZÁCIA OKAPOVÉHO CHODNÍKA S DRENÁŽNYM SYSTÉMOM
- 03 N

MONTÁŽ NAVRHOVANEJ PLECHOVEJ STREŠNEJ KRYTINY
- 04 N

MONTÁŽ NAVRHOVANÝCH KLAMPIARENSKÝCH VÝROBKOV (ZVODY A ŽĽABY)
- 05 N

MONTÁŽ CHÝBAJÚCICH DREVENÝCH DOSÁK PODBITIA STRECHY
- 06 N

MONTÁŽ NAVRHOVANÝCH VÝPLNÍ STAVEBNÝCH OTVOROV (OKIEN A DVERÍ)
- 07 N

MONTÁŽ NAVRHOVANEJ ZAVETROVACEJ STENY
- 08 N

REALIZÁCIA NAVRHOVANEJ DLAŽBY
- 09 N

STAVEBNÉ ÚPRAVY NAVRHOVANEJ FASÁDY
- 10 N

NAVRHOVANÉ LAKOVANIE DREVENÉHO PODBITIA STRECHY
- 11 N

ÚPRAVY ELEKTROINŠTALÁCIE
- 12 N

REALIZÁCIA SADROKARTÓNOVÉHO STROPNÉHO PODHLADU
- 13 N

REALIZÁCIA NOVEJ MAĽOVKY
- 14 N

MONTÁŽ NOVÝCH NAVRHOVANÝCH SVIETIDIEL (INTERIÉR A EXTERIÉR)
- 15 N

MONTÁŽ NAVRHOVANÉHO BLESKOZVODU
- 16 N

VYPRATANIE STAVBY A UVEDENIE BUDOVY DO PREVÁDZKY

±0,000 FINÁLNA PODLAHA PRÍZEMIA
±0,000 SA NACHÁDZA VO VÝŠKE CCA 540 mm
NAD ÚROVŇOU OKOLITÉHO TERÉNU

ZODP. PROJEKTANT.: VYPRACOVAL.: Ing. Pavol Furda	STAVEBNÍK: Obec Zempínska Nová Ves, Hlavná 182/51, Zempínska Nová Ves, 076 16, SR	STUPEŇ: uzemné rozhodnutie stavebné povolenie	DÁTUM: 08/2024
STAVBA: Rekonštrukcia rozlúčkovej siene s.č. 236/130	MIESTO: ul. Hlavná, obec Zempínska Nová Ves, okres Trebišov	PROFESIA: ARCHITEKTÚRA A STAVEBNÉ RIEŠENIE	
PARCELY: p.č. 236/6, 239/1, 239/2 - intravilán k.ú. Úpor	NÁZOV VÝKRESU: POHĽAD VÝCHODNÝ A ZÁPADNÝ - navrhovaný stav	MIERKA: 1:50 FORMÁT: 2xA3	Č.V.: A - 11